

安装方法

1. A孔安装

利用A孔，用M3螺钉将传感器本体固定，再用夹紧环固定轴。

2. B孔安装

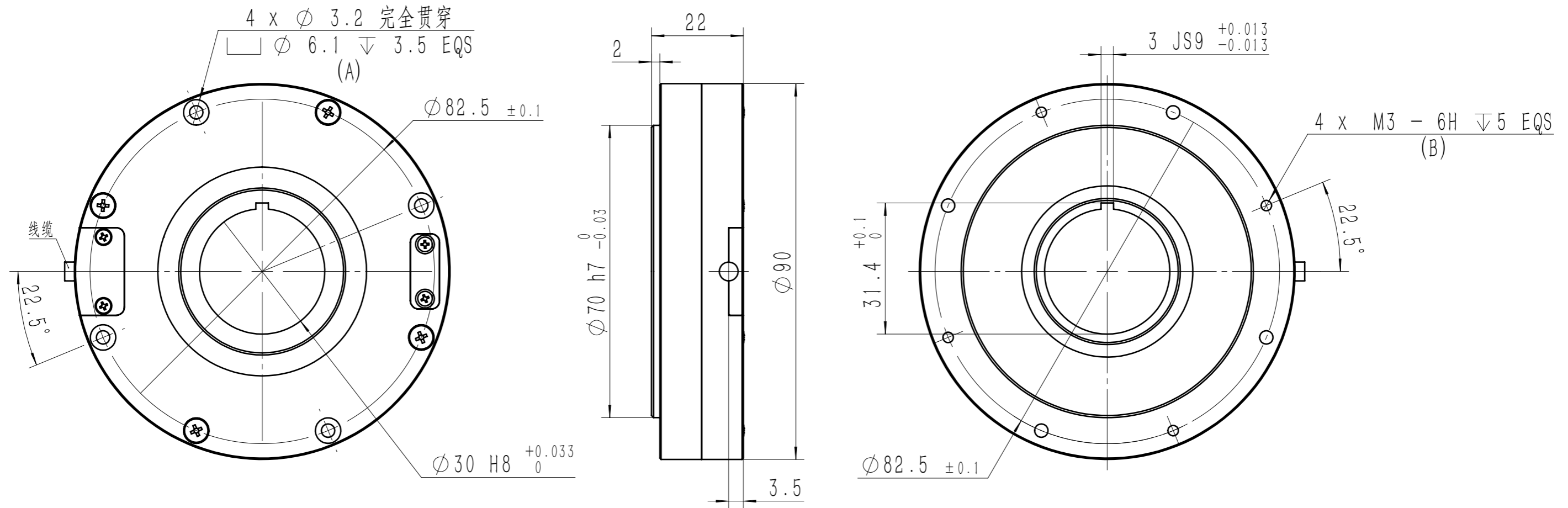
利用B孔，用M3螺钉固定传感器本体，再用夹紧环固定轴。

注：轴芯配合尺寸 $\phi 30 \text{ g6}$

| | |
|-------|----|
| 媒体编号 | |
| 旧底图总号 | |
| 底图总号 | |
| 日期 | 签名 |

| | | | | |
|-----|----|------|----|----|
| 标记 | 数量 | 更改单号 | 签名 | 日期 |
| 版本号 | | | | |
| 设计 | | | | |
| 审核 | | | | |
| 工艺 | | | | |
| 质量 | | | | |
| 标准化 | | | | |
| 批准 | | | | |

| 序号 | 代号 | 名称 | 数量 | 备注 |
|----|----|-------|-------------|-----------|
| | | 中空传感器 | | VTA90K30H |
| | | | 阶段 | 等级 |
| | | | 标记 | 重量 |
| | | | 比例 | |
| | | | D | |
| | | | 第 1 张 | 共 1 张 |
| | | | 山西维特森科技有限公司 | |



安装方法

1. A孔安装

利用A孔，用M3螺钉将传感器本体固定，再用3x3键连接固定轴。

2. B孔安装

利用B孔，用M3螺钉固定传感器本体，再用3x3键连接固定轴。

注：轴芯配合尺寸 $\phi 30 \text{ g6}$

| | |
|-------|----|
| 媒体编号 | |
| 旧底图总号 | |
| 底图总号 | |
| 日期 | 签名 |

| 序号 | 代号 | 名称 | 数量 | 备注 | | | |
|----|----|-------------|-----------|-------|----|----|----|
| | | 中空传感器 | VTA90K30J | | | | |
| | | | 阶段 | 等级 | 标记 | 重量 | 比例 |
| | | | D | | | | |
| | | | 第 1 张 | 共 1 张 | | | |
| | | 山西维特森科技有限公司 | | | | | |

| | | | | |
|-----|----|------|----|----|
| 标记 | 数量 | 更改单号 | 签名 | 日期 |
| 版本号 | | | | |
| 设计 | | | | |
| 审核 | | | | |
| 工艺 | | | | |
| 质量 | | | | |
| 标准化 | | | | |
| 批准 | | | | |